

Инструкция для студента по системе прокторинга «OES»

Примечание:

- Перед тем, как использовать прокторинг, убедитесь, что вы используете последнюю версию браузера Google Chrome, это **ОБЯЗАТЕЛЬНО**. Если у вас нет браузера Google Chrome, то скачайте его, перейдя по ссылке ниже:
https://www.google.ru/intl/ru/chrome/?brand=IXYC&gclid=CjwKCAiAzNj9BRBDEiwAPsL0d-ba0UUbqa9COzHdkBXYDsH6V4IHdRLS57wTujxSzpjs9GX1hWLddFxoCQd0QAvD_BwE&gclsrc=aw.ds ;
 - Установите расширение, перейдя по ссылке: <https://chrome.google.com/webstore/detail/oes-proctoring-system/gkihmdkemmjchacfmibdddllklfocbn> ;
 - Системой нужно пользоваться только через десктоп устройства, персональный компьютер (ПК) либо ноутбук;
 - Перед входом проверьте работоспособность 1) Веб-камеры; 2) Микрофона, это является **ОБЯЗАТЕЛЬНЫМ** требованием, так как система не допустит вас к экзамену, если у вас будут неисправно работать веб камера либо микрофон;
 - Нужен стабильный интернет, интернет должен работать без сбоев.
1. Чтобы войти как студент, перейдите по ссылке <https://ksu.oes.kz/> -- выберите систему Moodle -- введите логин и пароль.



Авторизация - КРУ имени А. Байтурсынова

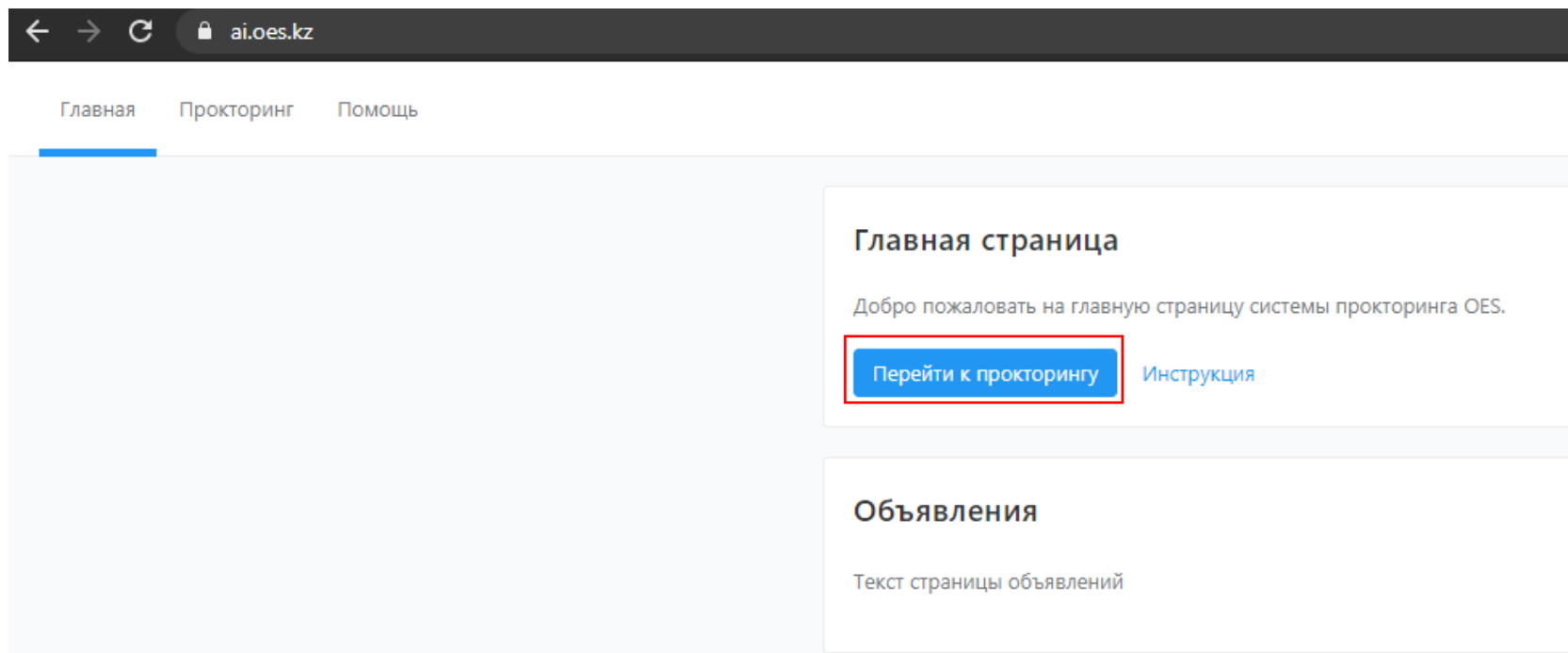
Выберите систему

Логин

Пароль

Войти

2. Нажмите «Перейти к прокторингу».



3. Фотография загружается 1 раз, в дальнейшем она будет использоваться для аутентификации личности студента.

Загрузка фотографии

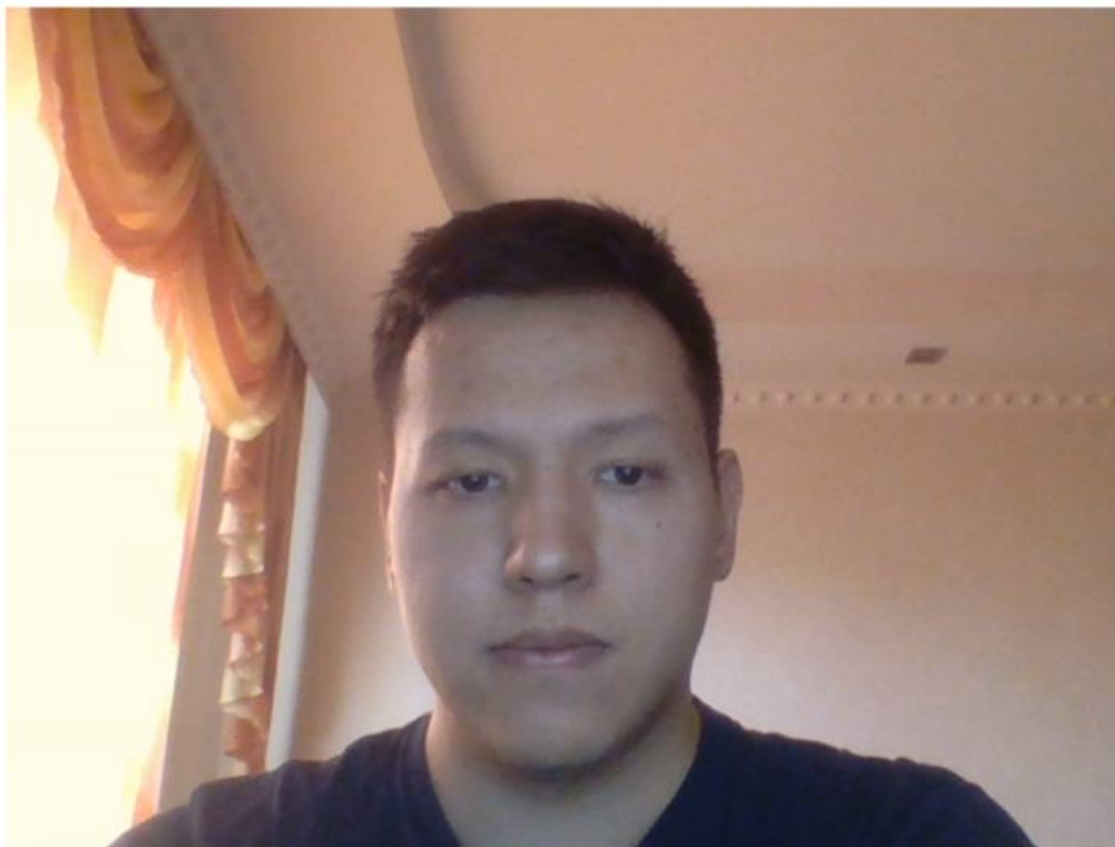
Перед началом тестирования вам необходимо сделать свою фотографию, данная фотография будет использована для вашей дальнейшей верификации.

Начать

4. Нажмите кнопку «Сделать фото».

Верификация личности

Перед началом экзамена вам необходимо сделать свою фотографию, чтобы подтвердить личность.



Сделать фото

5. Далее, если фото вас устраивает, нажимаете «Отправить».

Отправка фотографии

Фото сделано, отправляем?



Назад

Отправить

6. В следующем шаге система запросит предоставить ей доступ к камере и микрофону, нажмите «Предоставить доступ», далее система попросит предоставить доступ к экрану, нажмете «Предоставить доступ».

Инициализация > Браузер > Расширение > Включить передачу камеры > Включить передачу экрана > Калибровка > Готово

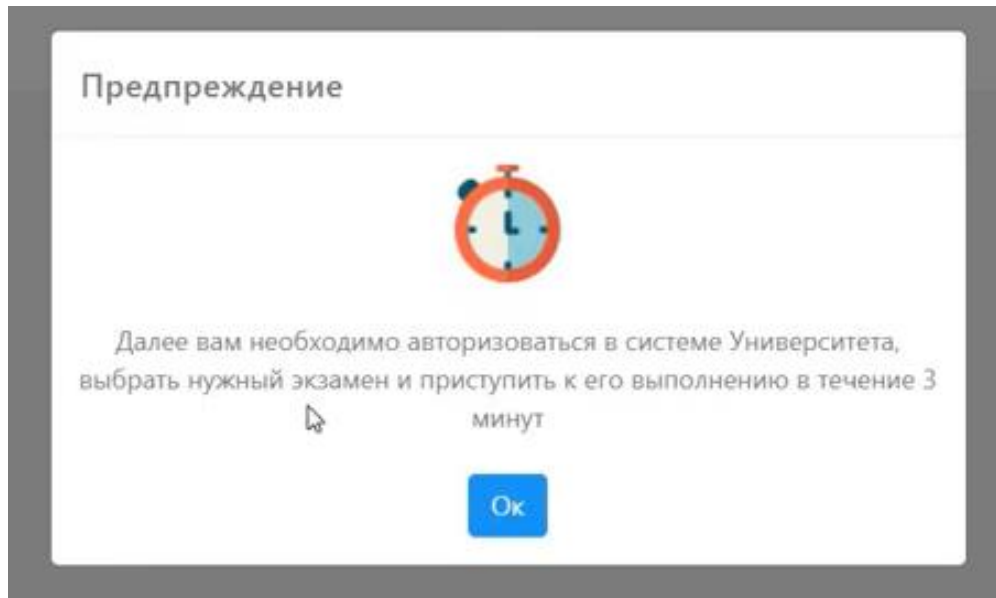
Включение микрофона и камеры

Отлично, теперь необходимо включить показ камеры и предоставить доступ к микрофону для системы

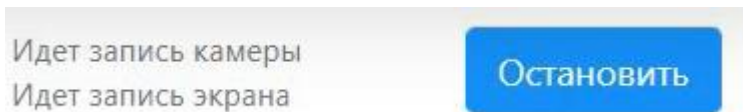
Предоставить доступ

7. Далее выйдет модальное окно, ознакомьтесь с информацией в ней и затем нажмите «Ок».

Далее автоматически загрузится сайт Moodle, вам нужно будет в течение 3-х минут авторизоваться, выбрать нужный экзамен и приступить к его выполнению.



8. Чтобы завершить экзамен, нажмите «Остановить», данную кнопку вы увидите вверху экрана.



9. Для выхода из системы, нажмите в верхнем правом углу на свое имя и нажмите «Выход».